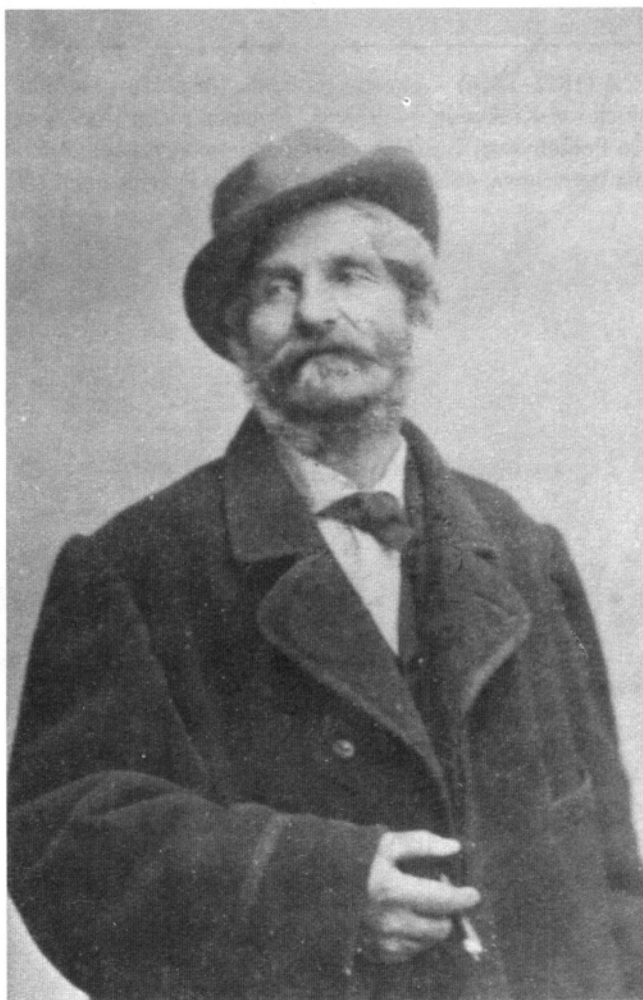


PORTRETY BOTANIKÓW POLSKICH • PORTRAITS OF POLISH BOTANISTS

Józef WARSZEWICZ (1812–1866) – główny ogrodnik (inspektor) Ogrodu Botanicznego Uniwersytetu Jagiellońskiego w Krakowie, podróżnik, zbieracz roślin i odkrywca wieluset nowych gatunków w Ameryce Południowej i Środkowej, głównie storczyków (zob. *Wiadom. Bot.* 34(4) (1990): 47 – fotografia portretowa, 48 – pomnik w Ogrodzie Botanicznym UJ).



Litografia barwna o wymiarach 17,2 × 25,7 cm. Brak daty. Drukowany podpis: „Joseph von Warszewicz”. Sygnatura u dołu: „L. Stroobant Lith. In Horto Van Houtteano”. Właściciel: Muzeum Ogrodu Botanicznego Uniwersytetu Jagiellońskiego, Kraków.



Fotografia o wymiarach $4,5 \times 7,3$ cm. Brak daty. Właściciel: Muzeum Ogrodu Botanicznego Uniwersytetu Jagiellońskiego, Kraków.

Opracowała: Alicja ZEMANEK