

PORTRETY BOTANIKÓW POLSKICH • PORTRAITS OF POLISH BOTANISTS

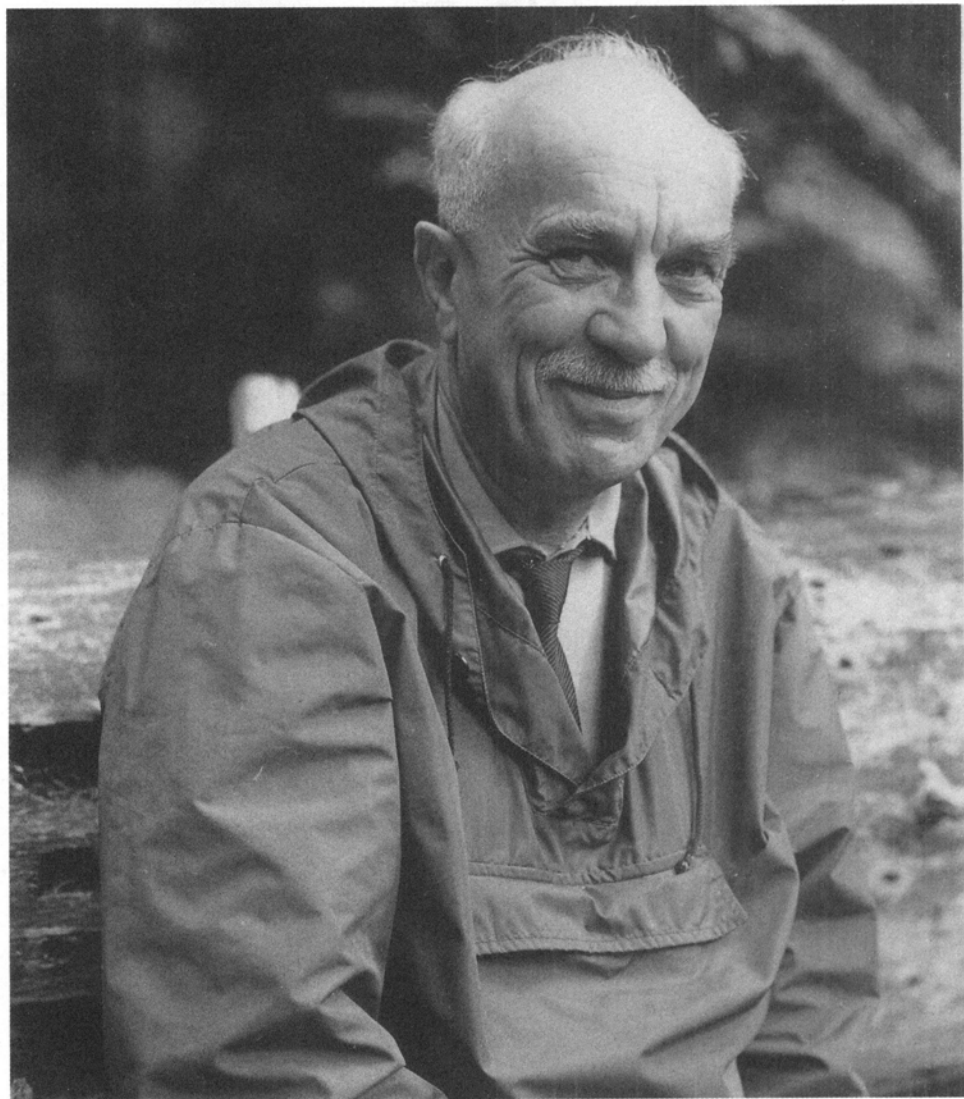
Maria ŁAŃCUCKA-ŚRODONIOWA (1913–1995) – botanik, paleobotanik, profesor Instytutu Botaniki PAN w Krakowie, członek redakcji *Acta Palaeobotanica* (Kraków).



Zdjęcie o wymiarach 8 × 11 cm wykonane w 1970 r. Fot. nieznany. Właściciel: prof. Jan Środoń.

Opracował: Piotr KÖHLER

Andrzej ŚRODOŃ (1908–1998) – botanik, wybitny paleobotanik, profesor Instytutu Botaniki PAN w Krakowie i Uniwersytetu Jagiellońskiego, członek rzeczywisty Polskiej Akademii Nauk, członek czynny Polskiej Akademii Umiejętności, członek m.in. Komitetu Botanicznego PAN, Komitetu Badań Czwartorzędu PAN i Komisji Biologicznej Oddziału PAN w Krakowie, przewodniczący Krakowskiego Oddziału PTB.



Zdjęcie o wymiarach 8,5 × 11 cm wykonane 11 IX 1971 r. na Słowacji. Fot.: J. Vodička. Właściciel: prof. Jan Środoń.

Opracował: Piotr KÖHLER