

PORTRETY BOTANIKÓW POLSKICH • PORTRAITS OF POLISH BOTANISTS

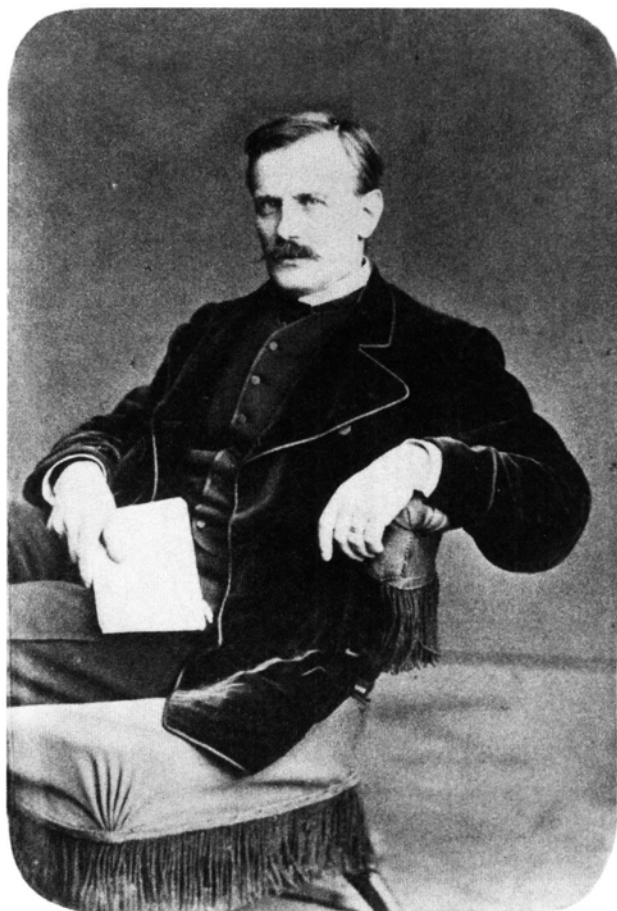
Flora LILIENFELD (1886–1977) – botaniczka, uczennica i współpracowniczka prof. Mariana Raciborskiego. Początkowo zajmowała się badaniem wątrobowców, później całkowicie poświęciła się genetyce. Pracowała w Polsce, Niemczech oraz przez wiele lat w Japonii.



Fotografia, wielkość fotokopii: 7,6 × 5,4 cm (autor – nieznan). Właściciel: Muzeum Tatrzańskie im. Dra Tytusa Chałubińskiego w Zakopanem (oryginał); Muzeum Botaniczne i Pracownia Historii Botaniki im. J. Dyakowskiej, Ogród Botaniczny – Instytut Botaniki Uniwersytetu Jagiellońskiego, Kraków (fotokopia).

Opracowała: Izabela KRZEPTOWSKA

Tytus CHAŁUBIŃSKI (1820–1889) – lekarz, przyrodnik, profesor medycyny w Akademii Medyko-Chirurgicznej w Warszawie i Szkole Głównej Warszawskiej, jeden z pionierów badań przyrody tatrzańskiej. Ogłosił wiele prac z dziedziny medycyny, botaniki i mineralogii. Jego kolekcja mchów i minerałów stała się zaczątkiem zbiorów Muzeum Tatrzańskiego w Zakopanem.



Fotografia, wielkość fotokopii: 11,3 x 7 cm (autor: A. Kowaliński, Warszawa). Właściciel: Muzeum Tatrzańskie im. Dra Tytusa Chałubińskiego w Zakopanem (oryginał); Muzeum Botaniczne i Pracownia Historii Botaniki im. J. Dyakowskiej, Ogród Botaniczny – Instytut Botaniki Uniwersytetu Jagiellońskiego, Kraków (fotokopia).

Opracowała: Izabela KRZĘTOWSKA