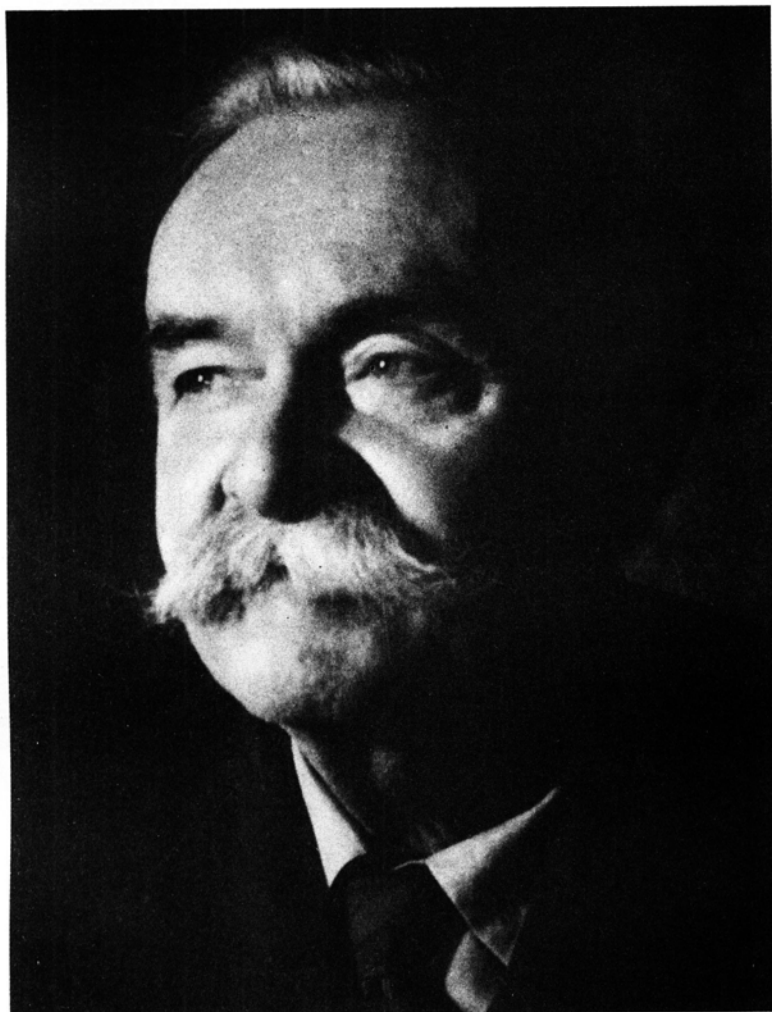


PORTRETY BOTANIKÓW POLSKICH • PORTRAITS OF POLISH BOTANISTS

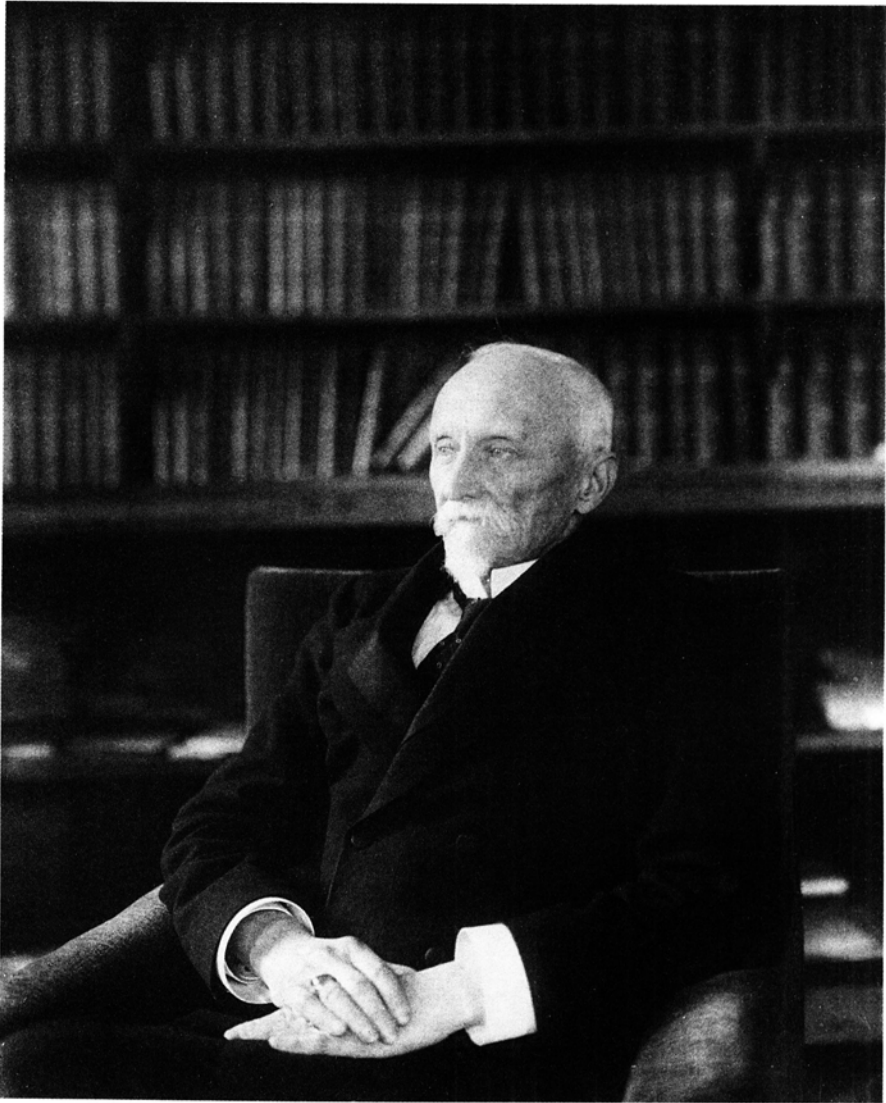
Kazimierz Stefan ROUPPERT (1885–1963) – florysta, fitopatolog, mikolog, paleobotanik, genetyk, fizjolog i anatom roślin, profesor zwyczajny Uniwersytetu Jagiellońskiego, dziekan Wydziału Rolniczego UJ, kierownik Katedry Anatomii i Fizjologii Roślin UJ, przewodniczący Sekcji Botanicznej Komisji Fizjograficznej Polskiej Akademii Umiejętności, generalny sekretarz Zrzeszenia Polskich Profesorów i Docentów w Wielkiej Brytanii, członek korespondent Polskiego Towarzystwa Naukowego na Obczyźnie i in.



Fotografia wykonana po drugiej wojnie światowej, autor nieznany, wymiary: 18,5 x 23,5 cm. Właściciel: Zespół Botaniki na Wydziale Ogrodniczym Akademii Rolniczej w Krakowie.

Opracował: Piotr KÖHLER

Edward (Glinka-) JANCZEWSKI (1846–1918) – profesor Uniwersytetu Jagiellońskiego, kierownik Katedry Anatomii i Fizjologii Roślin UJ, rektor UJ, członek czynny Akademii Umiejętności, sekretarz i dyrektor Wydziału Matematyczno-Przyrodniczego AU, przewodniczący Sekcji Rolniczej Komisji Fizjograficznej AU, członek wielu towarzystw krajowych i zagranicznych, autor licznych prac z wielu dziedzin botaniki.



Fotografia wykonana tuż przed pierwszą wojną światową w gabinecie E. Janczewskiego w Collegium Agronomicum UJ przy ul. Zabiej (obecnie Collegium Godlewskiego, siedziba rektoratu Akademii Rolniczej w Krakowie), autor nieznan, wielkość: 12 x 17,3 cm. Właściciel: Zespół Botaniki na Wydziale Ogrodniczym Akademii Rolniczej w Krakowie. W zbiorach Zespołu znajduje się również oryginalna szklana klisza negatywowa tego zdjęcia.

Opracował: Piotr KÖHLER