

BITION ON ENVIRONMENTAL CONTAMINATION IN CENTRAL AND EASTERN EUROPE, 12–14 IX 2000

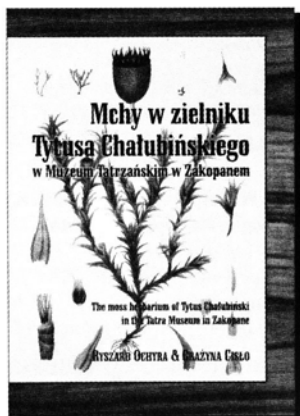
Informacja: Prague 2000, Florida State University, 2035 East Paul Dirac Dr. 226 HMB, Tallahassee, Florida, 32310–3700, USA
Tel. +850 6447211
Fax: +850 5746704
<http://www.prague2000.fsu.edu>

● HIGHER LEVEL SYSTEMATICS INCLUDING EUPHORBACEAE, 2001 Kew, UK

● VII INTERNATIONAL MYCOLOGICAL CONGRESS, 2002 OSLO, NORWAY

Opracował: Jan J. WÓJCICKI

LITERATURA BOTANICZNA • BOTANICAL LITERATURE



R. OCHYRA, G. CISŁO 1999. *Mchy w zielniku Tytusa Chałubińskiego w Muzeum Tatrzańskim w Zakopanem (The moss herbarium of Tytus Chałubiński in the Tatra Museum in Zakopane)*. Polish Botanical Studies, Guidebook Series, No 22, ss. 178. Muzeum Tatrzańskie im. dra Tytusa Chałubińskiego i Instytut Botaniki im. W. Szafera, Polska Akademia Nauk, Zakopane–Kraków. ISSN 0867-0749; ISBN 83-85444-69-6. Cena 25,00 zł

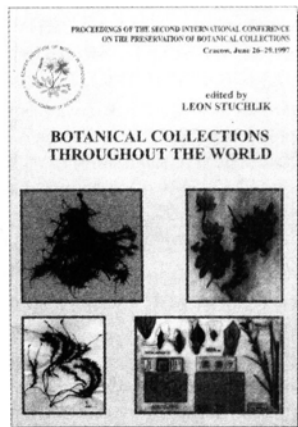
W książce przedstawiono pierwszą, a zarazem pełną naukową charakterystykę oryginalnej kolekcji mchów wybitnego polskiego humanisty i przyrodnika, Tytusa Chałubińskiego (1820–1889), przechowywanej w Muzeum Tatrzańskim Jego imienia w Zakopanem. Oprócz „Wykazu taksonów”, stanowiącego zasadniczą część opracowania, w książce zamieszczono skrupulatnie dobrane informacje zawarte w następujących rozdziałach: „Tytus Chałubiński jako botanik”, „Zarys historii badań muskologicznych w Tatrach”, „Wkład Chałubińskiego w poznanie flory mchów Tatr”, „Nowe taksony i nowe kombinacje nomenklatoryczne”, „Biblioteka briologiczna”, „Zielnik mchów”, a także „Indeks nazw mchów w zielniku” i „Uaktualnienie i wyjaśnienie niektórych nazw geograficznych”. Cennym uzupełnieniem treści są liczne czarno białe i barwne ilustracje. Obszerne streszczenie w języku angielskim pozwoli na zapoznanie się z treścią książki czytelnikom nie znającym języka polskiego.

Dystrybucja: Muzeum Tatrzańskie im. dra Tytusa Chałubińskiego, Krupówki 10, 34–500 Zakopane, e-mail: museum@zakopane.top.pl oraz Dział Wydawnictw, Instytut Botaniki im. W. Szafera, Polska Akademia Nauk, Lubicz 46, 31–512 Kraków; tel. +(12) 4215144, fax: +(12) 4219790, e-mail: ed-office@ib-pan.krakow.pl

L. STUCHLIK (ed.) 1998. *Botanical Collections Throughout the World. Proceedings of the Second International Conference on the Preservation of Botanical Collections*. W. Szafer Institute of Botany, Polish Academy of Sciences, Kraków, ss. 133. ISBN 83-85444-58-0. Cena 10,00 zł

Przedstawiany tom zawiera zbiór 30 artykułów, stanowiących plon drugiej międzynarodowej konferencji naukowej, zorganizowanej w Krakowie w 1997 roku pod hasłem „Botanical Collections Throughout the World”, w której udział wzięło 44 uczestników z 15 krajów. W poszczególnych opracowaniach autorzy przedstawiają stan zachowania, sposób uporządkowania i konserwacji, warunki gromadzenia, przechowywania i obsługi różnych kolekcji botanicznych. Podkreślają ponadto, że kolekcje nie tylko dokumentują bioróżnorodność świata roślinnego, ale są jednym z podstawowych narzędzi w nowoczesnych badaniach botanicznych, stanowiących podstawę wielu dyscyplin pokrewnych. Zwracają też uwagę na to, że kolekcje botaniczne ze względu na ich uniwersalne znaczenie, traktować należy jako dziedzictwo ponad narodowe.

Dystrybucja: Dział Wydawnictw, Instytut Botaniki im. W. Szafera, Polska Akademia Nauk, Lubicz 46, 31–512 Kraków; tel. +(12) 4215144, fax: +(12) 4219790, e-mail: ed-office@ib-pan.krakow.pl



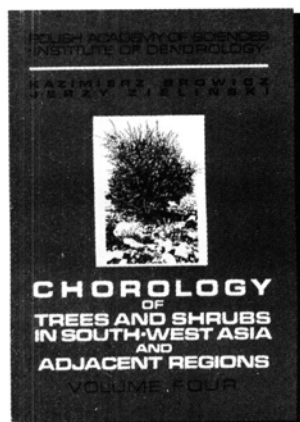
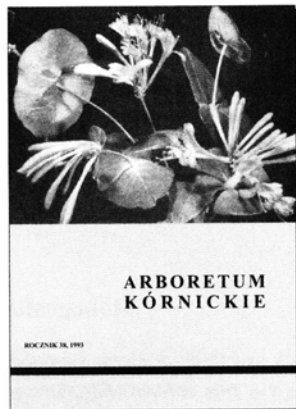
Opracował: Jan J. WÓJCICKI



WYDAWNICTWA INSTYTUTU DENDROLOGII
POLSKIEJ AKADEMII NAUK
DOSTĘPNE W SPRZEDAŻY

Arboretum Kórnickie

Rocznik	Cena zł
2-32	2,00
33-37	5,00
38	7,00
39-41	10,00
42	20,00



K. BROWICZ (ed.) – *Chorology of Trees and Shrubs in South-West Asia and Adjacent Regions*

Vol. za vol.	Cena zł
4-7	5,00
8	7,00
9-10	10,00
Suplement	10,00
Phytogeographical Analysis	3,00

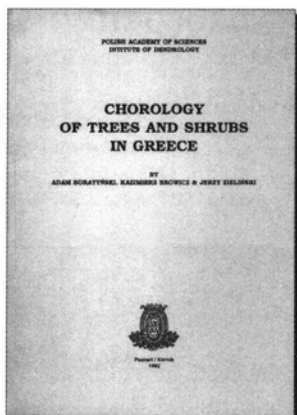
W. BUGAŁA, T. BOJARCZUK – *Spacer po Arboretum Kórnickim*

(dostępna polska, angielska i niemiecka wersja językowa) 3,50 zł

Prace Habilitacyjne

W. CHALUPKA, 1985. *Regulacja kwitnienia na plantacjach nasiennych sosny zwyczajnej (Pinus sylvestris L.) i świerka pospolitego (Picea abies (L.) Karst.)*

P. KAROLEWSKI, 1989. *Rola proliny, poliamin i fenoli u roślin wyższych w warunkach stresowych*



A. BORATYŃSKI, K. BROWICZ, J. ZIELIŃSKI – *Chorology of Trees and Shrubs in Greece*

oprawa broszurowa

12,00 zł

oprawa twarda

15,00 zł

Monografie: *Nasze Drzewa Leśne*

Buk zwyczajny – *Fagus sylvatica* L.

10,00 zł

Lipy – *Tilia cordata* Mill., *Tilia platyphyllos* Scop.

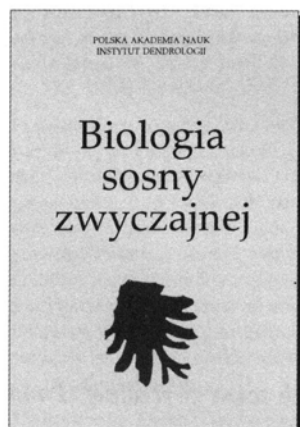
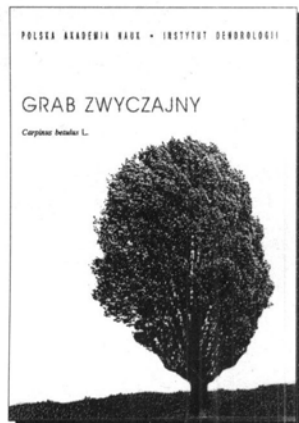
8,00 zł

Grab zwyczajny – *Carpinus betulus* L.

8,00 zł

Jesion wyniosły – *Fraxinus excelsior* L.

22,00 zł



S. BIAŁOBOK, A. BORATYŃSKI, W. BUGAŁA (red.) – *Biologia sosny zwyczajnej*

20,00 zł

Sprzedaż bezpośrednią i wysyłkową prowadzi:

Biblioteka

Instytut Dendrologii

Polska Akademia Nauk

ul. Parkowa 5

62-035 Kórnik

tel: +(61) 8170033; fax: +(61) 8170166

e-mail: IDKORNIK@rose.man.poznan.pl