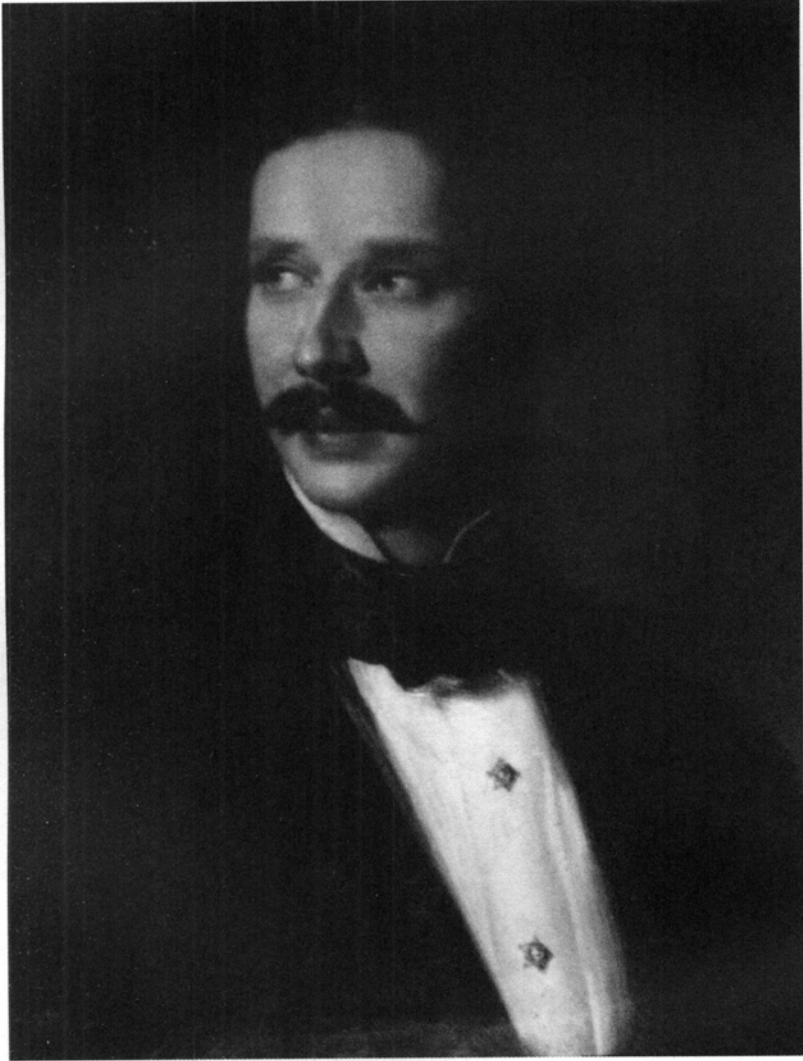


## PORTRETY BOTANIKÓW POLSKICH • PORTRAITS OF POLISH BOTANISTS

**Michał Hieronim hr. LESZCZYC-SUMIŃSKI** (1820–1898) – odkrywca cyklu rozwojowego (przemiany pokoleń) u paproci.



Autoportret (?), obraz olejny namalowany ok 1852, wymiary (po renowacji) 68 × 48 cm. Właściciel: Herta Richter (RFN).

*Opracował: Cezary W. DOMAŃSKI*

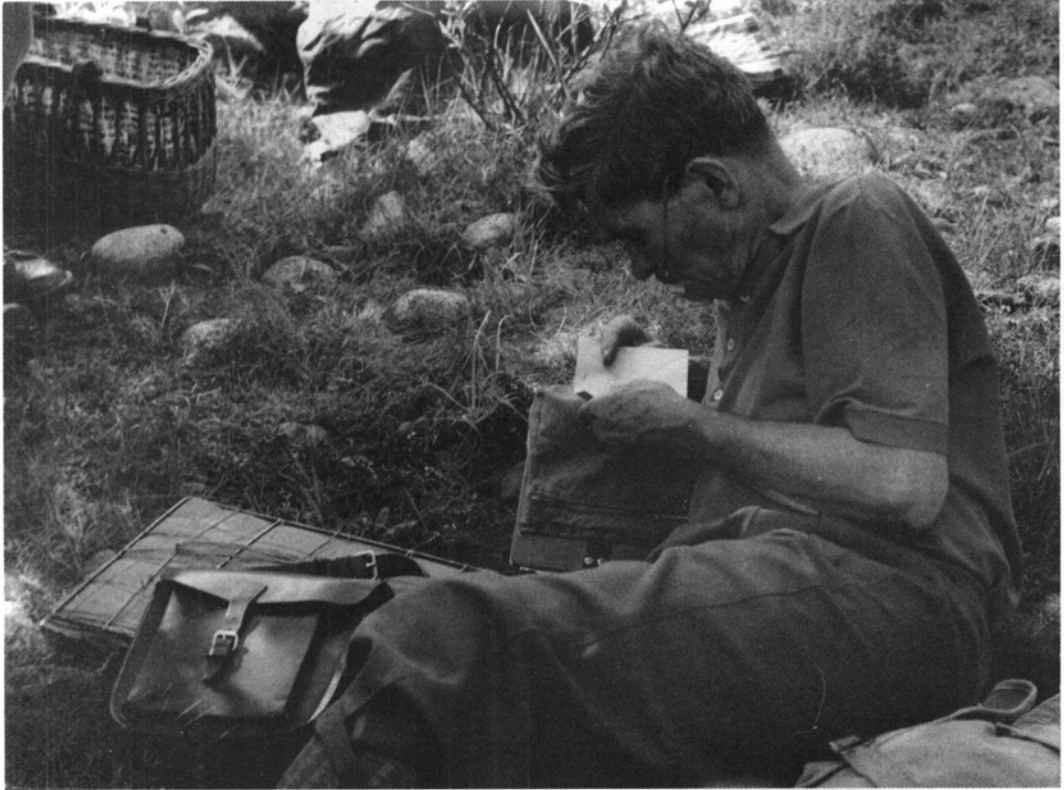
**Bogumił PAWŁOWSKI** (1898–1971) – w wieku ok. 7 lat, przyszły profesor Uniwersytetu Jagiellońskiego i Polskiej Akademii Nauk, kierownik Katedry Systematyki i Geografii Roślin oraz dyrektor Ogródu Botanicznego UJ, dyrektor Instytutu Botaniki PAN, wybitny systematyk, badacz roślin górskich, współtwórca fitosocjologii w Polsce.



Fotografia, wielkość: 9 cm × 14 cm, ok. 1905 r. (Zakład fotograficzny „Janina”, Nowy Sącz – filia – Gorlice). Właściciel: Andrzej Pawłowski; kopia w Muzeum Botanicznym i Pracowni Historii Botaniki im. J. Dyakowskiej, Ogród Botaniczny Uniwersytetu Jagiellońskiego, Kraków.

Opracowała: Alicja ZEMANEK

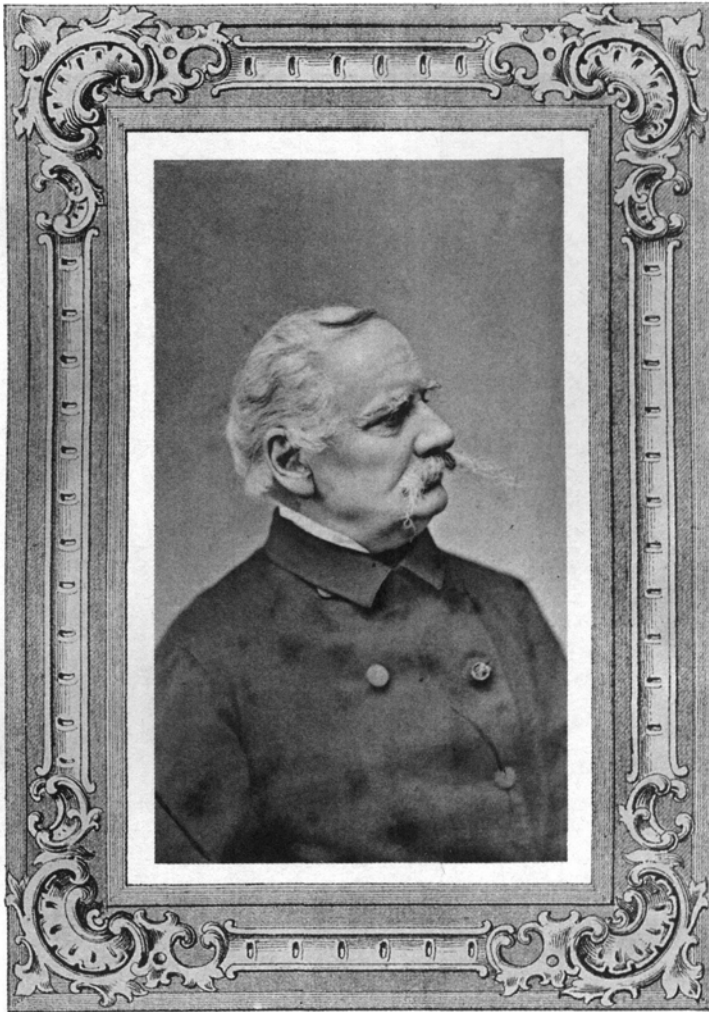
**Bogumił PAWŁOWSKI** (1898–1971) – w wieku ok. 70 lat, w czasie wycieczki florystycznej ze studentami Uniwersytetu Jagiellońskiego



Fotografia, wielkość: 14 cm × 18,5 cm, ok. 1970 r. Właściciel: Muzeum Botaniczne i Pracownia Historii Botaniki im. J. Dyakowskiej, Ogród Botaniczny Uniwersytetu Jagiellońskiego, Kraków.

*Opracowała:* Alicja ZEMANEK

**Wincenty (Terencjusz Jakub) POL** (1807–1872) – poeta, geograf, fitogeograf, etnograf, profesor w pierwszej na ziemiach polskich katedrze geografii Uniwersytetu Jagiellońskiego, członek Towarzystwa Naukowego Krakowskiego, Akademii Umiejętności i wielu innych towarzystw zagranicznych, autor pierwszej koncepcji podziału ziem polskich na krainy geobotaniczne.



Fotoğr. z natury A.Szubert w Krakowie.

*Wincenty Pol*

Zdjęcie wykonane przez A. Szuberta w Krakowie, zamieszczone w t. V zbiorowego wydania dzieł W. Pola pt. *Dzieła prozą*. Lwów 1878.

Opracował: Piotr KÖHLER