

PORTRETY BOTANIKÓW POLSKICH • PORTRAITS OF POLISH BOTANISTS

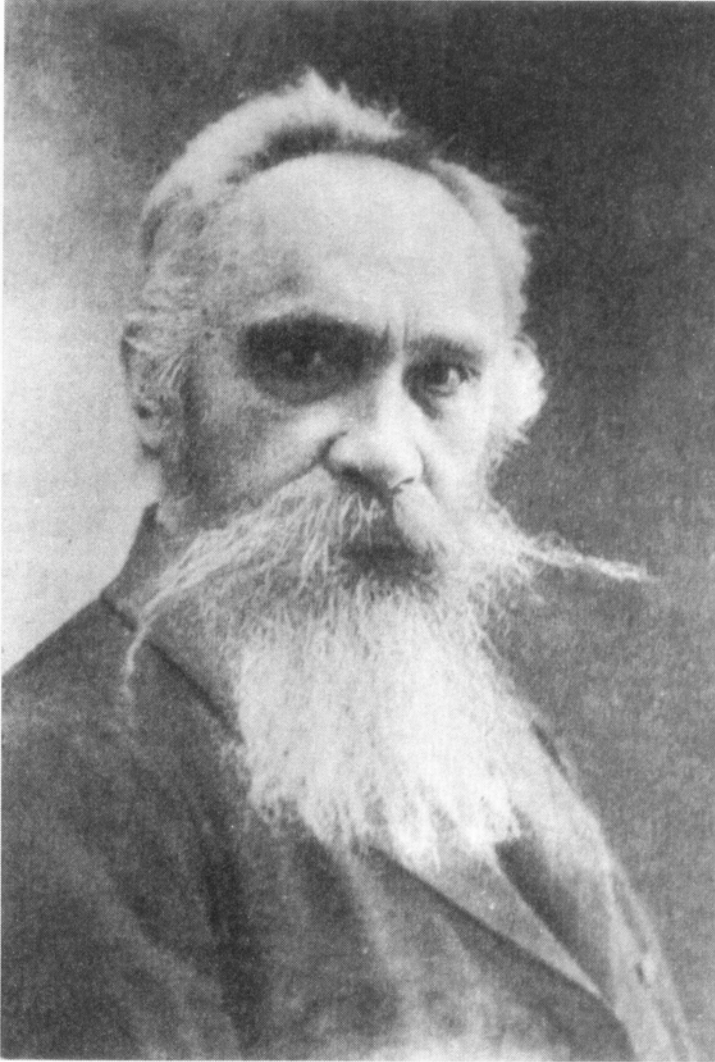
Szymon SYREŃSKI (SYRENIUSZ, SYRENIUS, SACRANUS) (ok. 1540–1611), lekarz, botanik, profesor medycyny Akademii Krakowskiej, autor *Zielnika* (Cracoviae, 1613) – klasycznego dzieła botanicznego polskiego Renesansu.



Portret z wyobraźni, malowany przez Jana Nepomucena Bisańskiego, Kraków 1839, zamieszczony wraz z życiorysem Syreniusza w pracy A. Grabowskiego: *Starożytności historyczne polskie* [...], Kraków 1840, s. 404–413, tabl.1 (portret).

Opracowała: Alicja ZEMANEK

Emil GODLEWSKI senior (1847–1930) – pionier fizjologii roślin w Polsce, profesor Uniwersytetu Jagiellońskiego, Uniwersytetu Lwowskiego, Wyższej Szkoły Rolniczej w Dublinach, współzałożyciel Studium Rolniczego w UJ, kierownik Działu Rolnego w Państwowym Instytucie Gospodarstwa Wiejskiego w Puławach.



Fotografia, wielkość: 8.0 x 10.4 cm. Właściciel: Muzeum Botaniczne i Pracownia Historii Botaniki im. J. Dyakowskiej, Ogród Botaniczny Uniwersytetu Jagiellońskiego, Kraków.

Opracowała: Alicja ZEMANEK