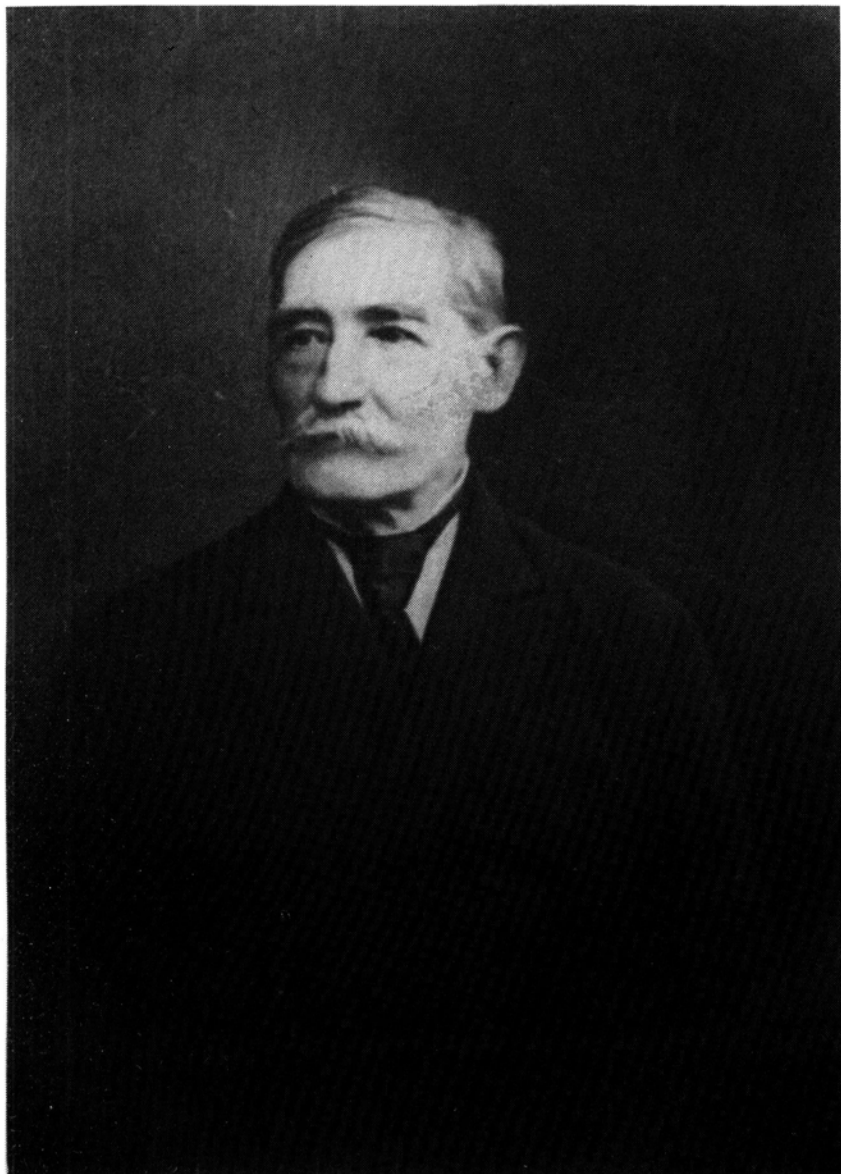


PORTRETY BOTANIKÓW POLSKICH · PORTRAITS OF POLISH BOTANISTS

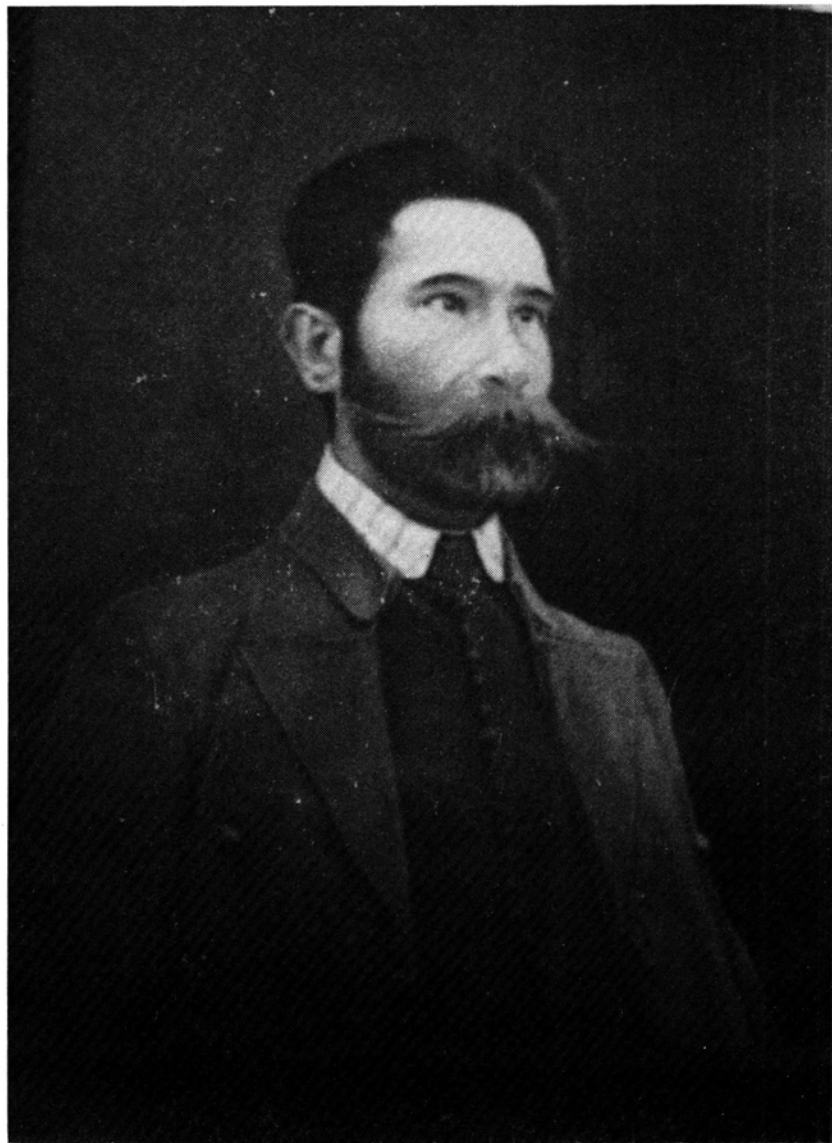
Antoni KOTOWICZ (1816–1885) – lekarz miejski, m.in. w Bieczu, florysta.



Portret: wielkość 35 x 30 cm; właściciel: Muzeum w Bieczu; olej na płótnie; malował w 1982 r. (na podstawie fotografii) Wacław Robotycki, adiunkt ASP w Krakowie.

Opracował : Tadeusz ŚLAWSKI

Witold FUSEK (1885–1941) – farmaceuta, zbieracz roślin.



Portret: wielkość 35 x 30; właściciel: Muzeum w Bieczu; olej na płótnie; malował w 1982 r. (na podstawie fotografii) Wacław Robotycki, adiunkt ASP w Krakowie.

Opracował: Tadeusz ŚLAWSKI