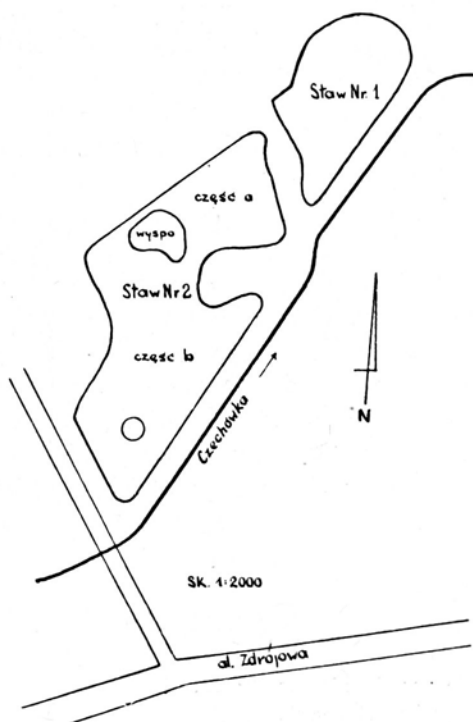


STAWY JAKO JEDEN Z PIERWSZYCH OBIEKTÓW W OGRODZIE BOTANICZNYM UMCS NA SŁAWINKU

Komunikat

Korzystne położenie Ogrodu Botanicznego UMCS w Lublinie na Sławinku wyraża się między innymi tym, że leży on nad małą rzeczką Czechówką i posiada 2 stare stawki. Dzięki staraniom Rektora prof. dra L. G. Seidlera postanowiono odbudować i powiększyć istniejącą powierzchnię wodną. Realizacji tego przed-



Ryc. 1. Schematyczny plan stawów w Ogrodzie Botanicznym UMCS na Sławinku

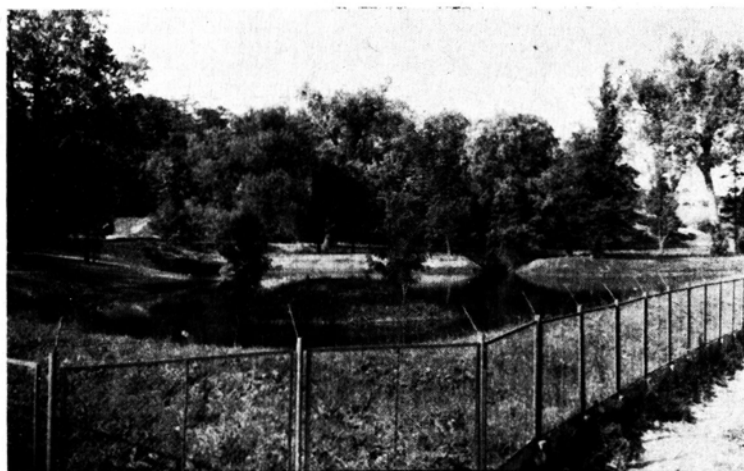
sięwzięcia podjął się Wydział Rolnictwa i Leśnictwa Wojewódzkiej Rady Narodowej w Lublinie, który wykonał plany i pokrył koszty budowy. Przedsiębiorstwo Robót Wodno-Melioracyjnych w Lublinie rozpoczęło pracę na wiosnę 1966 r. Gotowy obiekt oddano do użytku w sierpniu 1967 r. (Ryc. 1).

Łączna powierzchnia 2-ch stawów wynosi 1,3 ha. Stały poziom wodny — w granicach 1,5 do 2 m głębokości — utrzymywany jest przez stopień żelbetowy

oraz system rurociągów z mnicami. Urządzenie to pozwala również na regulowanie wody w pojedynczych zbiornikach. Brzegi stawów ogroblono dość stromą skarpią, pozostawiając łagodne zejście na odcinku o długości około 150 m (Ryc. 2), co



Ryc. 2. Fragment brzegu o łagodnym spadku na stawie nr 2



Ryc. 3. Widok ogólny na zespół stawów w Ogrodzie Botanicznym UMCS na Sławinku

umożliwi wprowadzenie roślin o różnych wymaganiach wodnych. W bliskim sąsiedztwie stawów znajdują się stare topole, wierzby i świerki. Kilka z tych drzew musiano niestety usunąć dla umożliwienia wykonania inwestycji. Istniejący tu półcień stwarza dobre warunki do zagospodarowania roślinnego.

Przy urządzeniu stawów przewiduje się zróżnicowanie ich na grupy geograficzne. W stawie nr 1, o powierzchni 3540 m², wprowadzone będą zbiorowiska wodne i torfowiskowe flory polskiej. Staw nr 2, o powierzchni 9400 m², przedzielono wyspą na dwie części *a* i *b*. W mniejszej części *a* przewiduje się zgromadzenie roślinności zbiorowisk ogólnoeuropejskich, część *b* zarezerwowano dla roślin o dużych wartościach ozdobnych, pochodzących z różnych kontynentów. W najbliższym sąsiedztwie stawów zostanie założona kolekcja różnych gatunków i odmian topól oraz wierzb. Znaczną część roślin Ogród nasz otrzymał już z Ogródów Botanicznych: Uniwersytetu Warszawskiego i Uniwersytetu A. Mickiewicza w Poznaniu oraz z Arboretum w Kórniku. W dziale flory krajowej posadzono w okresie ostatniej jesieni większość niżowych gatunków wierzb i topól, pochodzących z Lubelszczyzny. W latach następnych kolekcje te będą uzupełniane, zaś główny nacisk położony zostanie na gromadzenie roślin wodnych i roślin siedlisk wilgotnych. Z częścią działu flory polskiej związane będą dwa płytkie zagłębienia terenowe, leżące w pobliżu stawu nr 1; jedno przeznaczone jest dla roślinności solniskowej, drugie zaś dla roślinności środowiska kwaśnego. Dla grup tych przygotowano już kilka gatunków krzewów, np. *Salix lapponum*, *S. myrtilloides*, *Betula humilis* i *B. nana*.