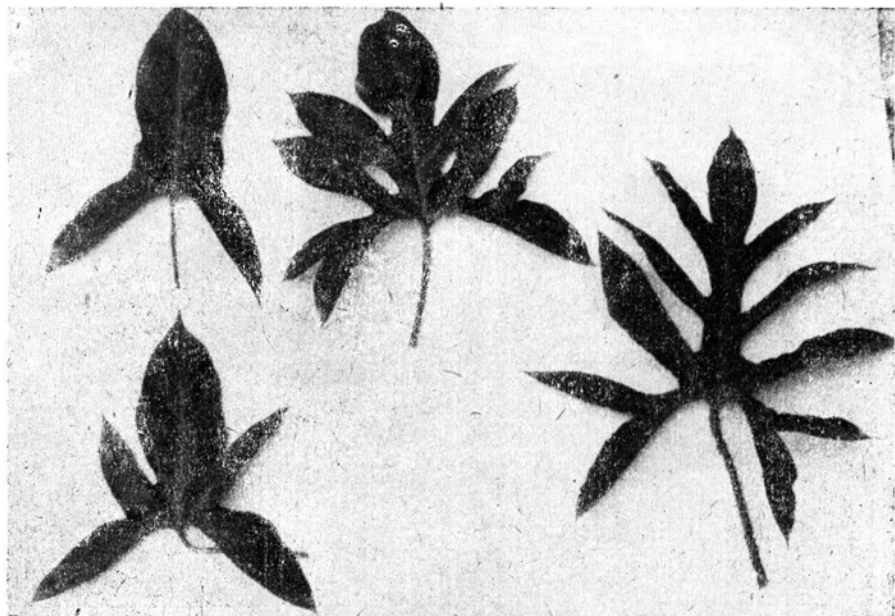


HENRYK BŁASZCZYK

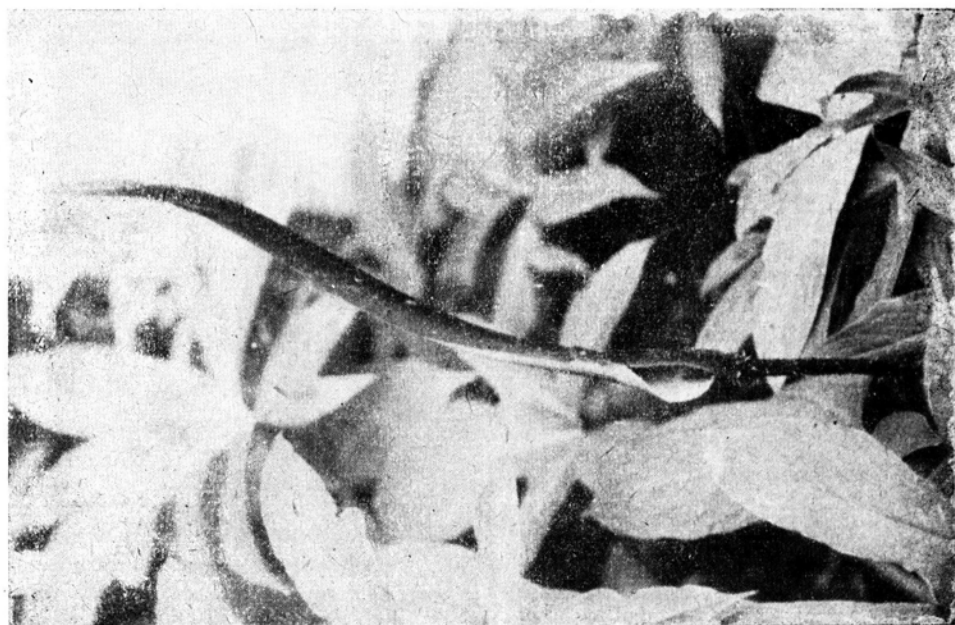
Ogród Botaniczny UJ

**KWITNĄCA PO RAZ PIERWSZY W OGRODZIE BOTANICZNYM UJ  
*LASIA SPINOSA* THAWAIT**

W listopadzie 1965 r. zakwitła pierwszy raz w Ogrodzie Botanicznym UJ interesująca roślina błotna *Lasia spinosa* Thawait. (Lazja ciernista), pochodząca z pld.-wsch. Azji. Nazwa tej rośliny wywodzi się od ciernistego ogonka liściowego. Lazja należąca do rodziny *Araceae* jest hodowana w Ogrodzie już od kilkudziesięciu lat. W pierwszych latach była uprawiana w donicach drewnianych zanurzonych do połowy w wodzie. Przed ośmiu laty została posadzona wprost do gruntu w basenie, gdzie stan wody wynosił około 15 cm, w tych warunkach dopiero zakwitła.



Ryc. 1. Liście *Lasia spinosa* Thawait.



Ryc. 2. Kwitnąca *Lasia spinosa* Thawait.

*Lasia spinosa* jest byliną o grubych płożących się pędach, częściowo wznoszących się. Pęd, jak również ogonki liściowe i szypułki kwiatowe są pokryte zwykle prostymi, niekiedy zakrzywionymi cierniami. Ogonki liściowe są dłuższe od liści; ich długość wynosi około 50 cm. Kształt blaszek liściowych zależy od ich wieku. Młode liście mają blaszki kształtu strzałkowatego, zaś starsze liście są podzielone stopowo-pierzasto lub siecznie; pomiędzy tymi formami krańcowymi występują formy przejściowe. Długość blaszki liściowej wynosi 8—24 cm, szerokość 8—15 cm. Nerwy główne uwypuklają się na spodniej stronie blaszki i są pokryte cierniami. Ciernie są rozmieszczone na ogonkach liści młodszych (strzałkowatych) rzadko, zaś na ogonkach liści starszych znacznie gęściej.

Pęd kwiatonośny o długości 45 cm jest prosto wzniesiony. Kolbokształtny kwiatostan jest otoczony jedną pochwą kwiatostanową, o długości 30 cm, znacznie dłuższą od kolby; w dolnej części pochwa jest otwarta zaś w górnej silnie skrzyta. Kolor pochwy wewnątrz szaro-białawy, zewnątrz brunatno-ciemno-różowawy. Kolba krótka o długości dochodzącej do 5 cm. Kwiaty grzbieciste, zawsze obupłciowe. Okwiat 4-, niekiedy 6-działkowy, pręcików 4 do 6. Owocem jest 1 nasienne jagoda.