

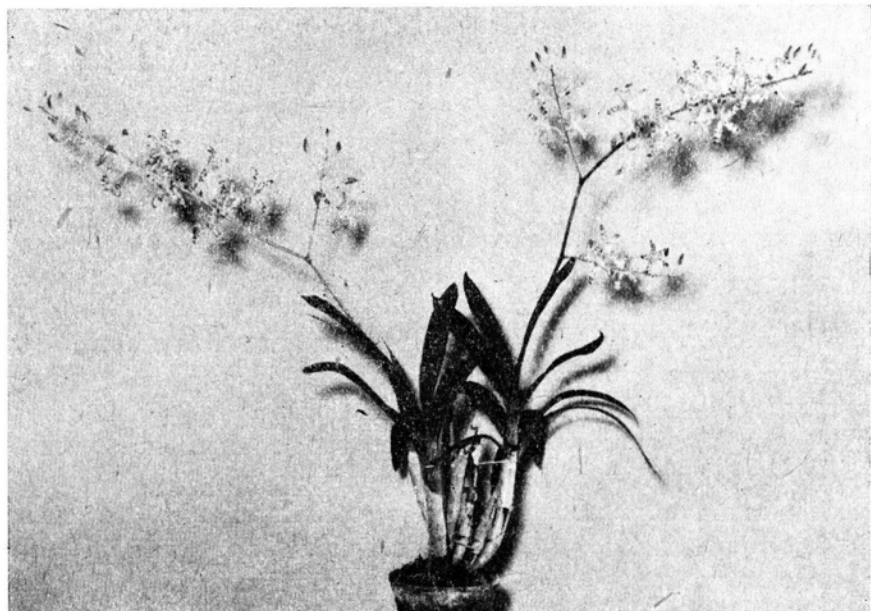
**ANSELLIA GIGANTEA RCHB. F. W OGRODZIE BOTANICZNYM
UNIwersYTETU WARSZAWSKIEGO**

Od lat w kolekcji storczyków szklarniowych Ogród nasz posiadał pięknie rozwijającą się roślinę pod nazwą *Ansellia gigantea*.

W maju 1966 roku storczyk zakwitł po raz pierwszy, co pozwoliło na sprawdzenie go i ustalenie, że figuruje on pod właściwą nazwą.

Wedle R. Schlechtera (1927) — *Ansellia* należy do grupy *Polystachyinae*; nazwa jej pochodzi od nazwiska Anglika Jońna Ansell (XIX w.).

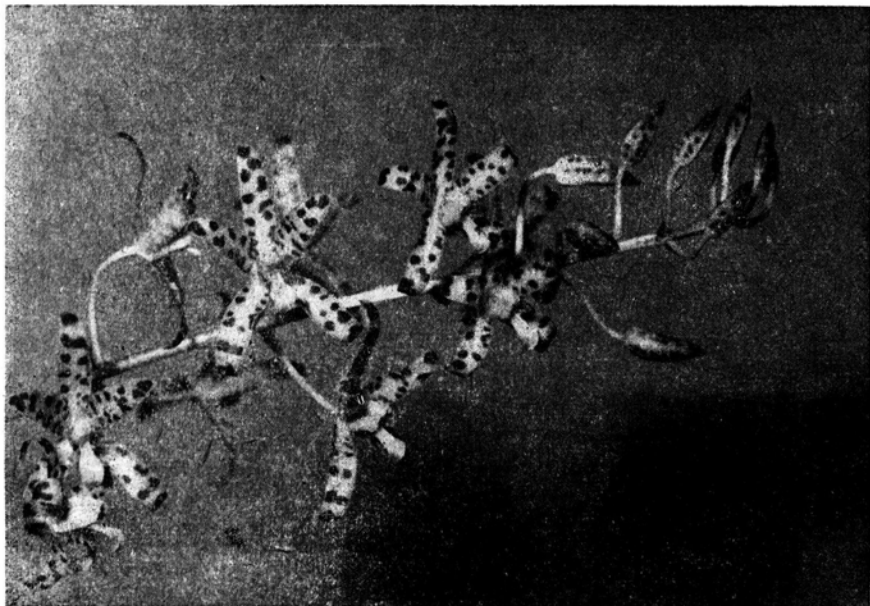
Gatunek *Ansellia gigantea*, pochodzący z Natalu i Transvaalu, został wyodrębniony z gatunku *A. africana* Ldl., od którego różni się głównie tym, że jego działki kwiatowe są jednakowej wielkości.



Ryc. 1. *Ansellia gigantea* Rchb. f.

Fot. T. Jankowski

Ansellia jest storczykiem epifitycznym o sztywnych, cylindrycznych, wzniesionych, bruzdkowanych i ulistnionych po szczyt łodygach. Liści wydłużonych, zaokrąglonych, około 30 cm długości, rozwija się na łodydze od 4 do 7. Kwiaty (w naszym przypadku 30 i 39) zebrane są w luźne, szczytowe, rozgałęzione wiechy.



Ryc. 2. *Ansellia gigantea* Rchb. f. — część kwiatostanu

Fot. T. Jankowski

Kwiaty około 3 cm długości są barwy zielonkawo-żółtej, gęsto czekoladowo-brunatnie nakrapiane.

Ten wyjątkowo piękny storczyk może stanowić ozdobę każdej kolekcji.