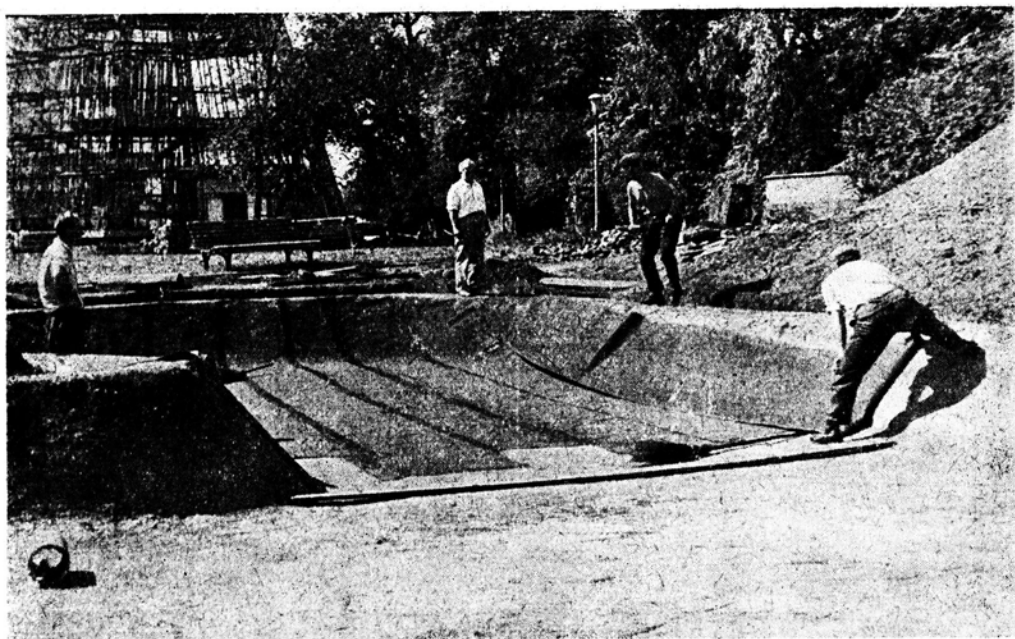


WANDA WRÓBEL-STERMIŃSKA

**SPRAWOZDANIE Z 4-LETNIEJ DZIAŁALNOŚCI RADY NAUKOWEJ OGRODU BOTANICZNEGO
UNIWERSYTETU JAGIELLOŃSKIEGO**

Rada Naukowa Ogrodu Botanicznego UJ została powołana i zatwierdzona uchwałą Senatu Akademickiego w listopadzie 1961 r. W skład jej wchodziło 16 członków reprezentujących różne instytucje m. in.: Miejską Radę Narodową, Wydział Leśny i Rolniczy WSR, Katedry UJ i Akademii Medycznej. Przewodniczącym Rady był prof. dr Władysław Szafer, funkcję jego zastępcy pełnił prof. dr Bronisław Szafran, zaś sekretarza mgr inż. Jerzy Renke. Rada Naukowa była organem doradczym Dyrekcji Ogrodu Botanicznego w sprawach naukowych, dydaktycznych i społecznych. Posiedzenia Rady odbywały się kwartalnie.

Przez okres 4-letniej kadencji Rada Naukowa zajmowała się różnymi sprawami, z których w sprawozdaniu wymieniono najważniejsze i te które zostały pomyślnie załatwione dla Ogrodu.

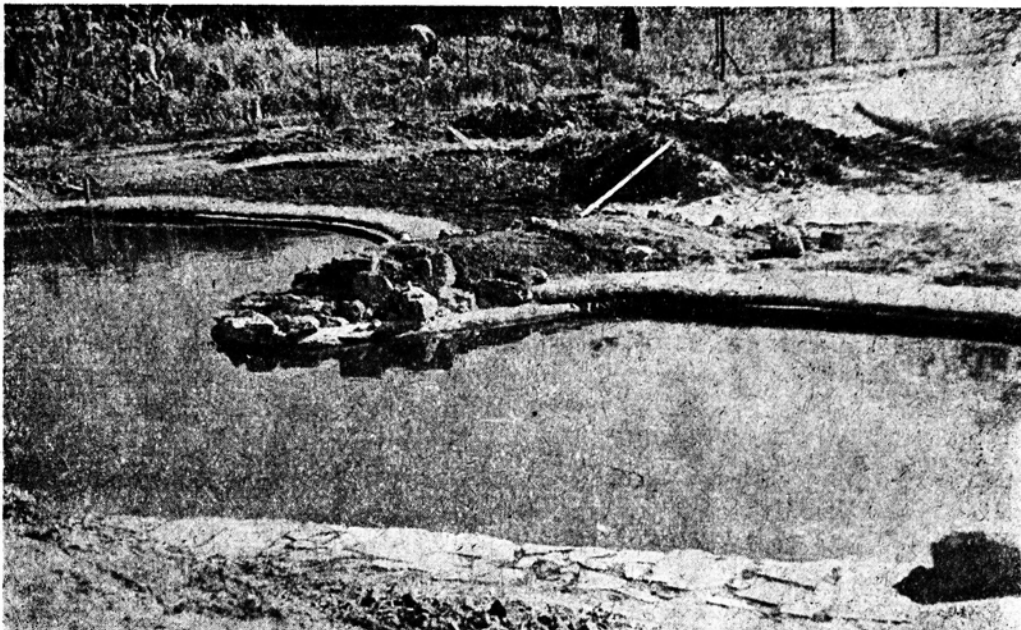


Rys. 1. Prace przy budowie stawu przy nowym alpinarium. W głębi nowa palmiarnia. Wrzesień 1965 r. —
Fot. Janusz Renke

1. Sprawy inwestycji: budowa nowych szklarni, palmiarni i budynku gospodarczego. Sprawy te nie były co prawda oddane bezpośrednio pod opiekę Rady Naukowej, niemniej jednak Rada wielokrotnie interweniowała u Władz Uniwersytetu o przyspieszenie budowy szklarni, ze względu na konieczność ratowania cennych okazów roślin, znajdujących się w starych i wałących się szklarniach. Budowane przez 7 lat szklarnie w roku 1965 oddano Ogrodowi do użytkowania i częściowo są już one zagospodarowane. Nowa palmiarnia, po usunięciu usterek, będzie przekazana Ogrodowi w roku 1966. Budynek gospodarczy, należący do kompleksu nowych szklarni czynny jest już od roku 1963.

2. Wejście do Ogrodu od ul. Grzegórzeckiej i teren zabaw dla dzieci. Wejście to wraz z kasą wybudowane w r. 1962 nie jest jeszcze otwarte dla publiczności. Na skutek natomiast interwencji członków Rady (dr Fuchsy, inż. Z. Górskiego i inż. W. Friedberga) skwerek dla dzieci urządziło Miejskie Przedsiębiorstwo Zieleni.

3. Zagospodarowanie przyłączonego do Ogrodu terenu w sąsiedztwie nowej palmiarni. Na wniosek Rady Naukowej na terenie tym zlokalizowano: a) działkę doświadczalną Katedry Anatomii i Cytologii Roślin UJ, przeniesioną z głębi Ogrodu, oraz b) działkę z kolekcją doświadczalną brzozy ojcowskiej Instytutu Botaniki PAN. Pozostałą część terenu częściowo zmeliorowano i odgruzowano oraz obsiano trawą.



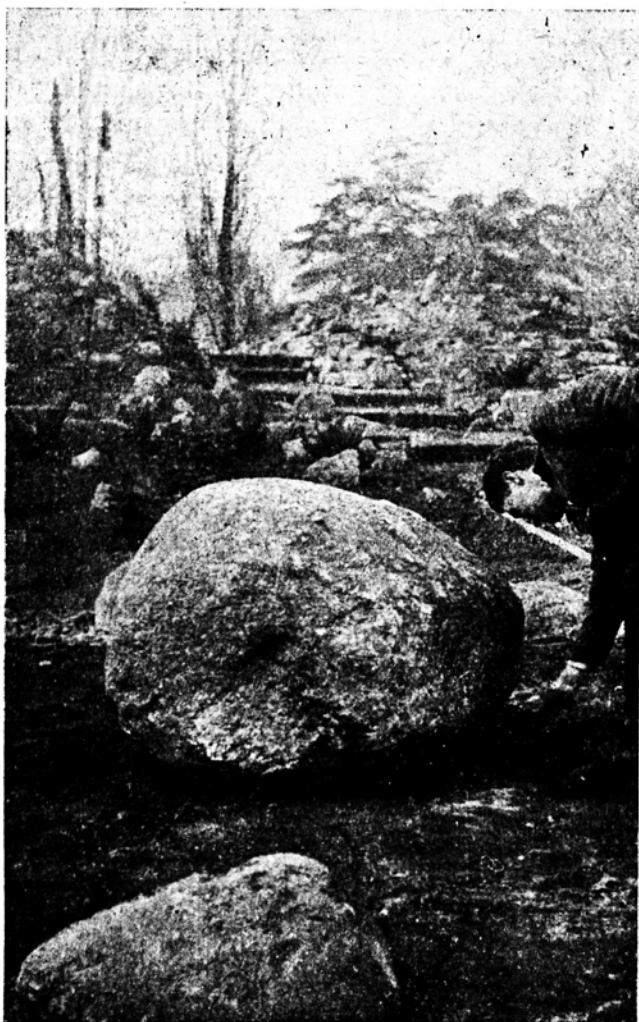
Rys. 2. Gotowy staw wypełniony wodą. — Fot. Janusz Renke

Z inicjatywy Rady Naukowej zaczęto w roku 1964 budować nowe alpinarium wraz ze stawem. Dzięki mgr inż. J. Renkemu, któremu pomagał dr J. Augustynowicz, powołany przez Radę Naukową do tych prac — roboty przy budowie alpinarium są daleko zaawansowane, stawek zaś całkiem ukończono jesienią 1965 r. i napełniono wodą.

4. Parcela powojkowa. W roku 1961 parcela przy ul. Kopernika została oddana przez Ministerstwo Obrony Narodowej, za pośrednictwem Miasta, — Uniwersytetowi na rozbudowę Ogródu. Z parceli tej Ogród Botaniczny jeszcze nie korzysta, gdyż stojąca na niej stara kuźnia jest dotychczas użytkowana przez Uniwersytet i mimo wyznaczonych przez Władze UJ terminów żaden z nich nie został dotrzymany. Sprawą tą nadal będzie się zajmowało Kierownictwo Ogródu ze względu na pilną potrzebę przeprowadzenia prac, przewidzianych w planie rozbudowy Ogródu w kierunku południowo-wschodnim.

5. Wykonanie dachu nad czarnym dębem wyjętym z koryta Wisły. W roku 1963, dzięki pomocy Zarządu Miasta oraz Dyrekcji Miejskiego Przedsiębiorstwa Komunikacyjnego, wykonano bezinteresownie daszek i siatkowe ogrodzenie nad tym dębem, który jest zabytkiem sprzed około 2400 lat.

6. Budowa hali na pomieszczenie zbiorów muzeów: karpologicznego, biologicznego i dendrologicznego, znajdujących się przy Ogródzie Botanicznym UJ. Rada Naukowa kilkakrotnie wyrażała opinię, że zbiory te, mające wielkie znaczenie zarówno naukowe, jak dydaktyczne — mieszczą się



Rys. 3. Fragment nowego alpinarium. Na pierwszym planie głazy moreny czołowej z naturalnego stanowiska z Prokocimia. — Fot. Janusz Renke

w nieodpowiednich, ciasnych pomieszczeniach. Już w roku 1963 Władze Uniwersytetu Jagiellońskiego zaakceptowały wniosek, dotyczący budowy niezbędnej hali. Celem obniżenia kosztów tej inwestycji, Rada Naukowa wyraziła zapatrywanie, że zostawienie fundamentów i parteru starej palmiarni, odpowiednio zaadaptowanych — mogłoby w zupełności zastąpić budowę nowego pawilonu wystawowo-muzealnego.

7. Doksztalcanie personelu Ogrodu Botanicznego. Rada Naukowa ponowiła starania o wyjazd za granicę pracowników Ogrodu w celach szkoleniowych. Dotychczas tylko 2 pracowników Ogrodu na krótki okres wyjeżdżało za

granicę (mgr inż. J. Renke do NRD — Erfurtu i dr W. Stermińska do Bułgarii i USSR). Zdaniem Rady o wyjazdy zagraniczne pracowników należy nadal usilnie zabiegać. Potrzeby kadry ogrodniczej powinny być traktowane na równi z potrzebami personelu fachowego zakładów służących produkcji i technice.

8. W maju 1964 r. z inicjatywy Rady Naukowej odbyła się uroczystość zawieszenia pamiątkowych tabliczek na najstarszych drzewach, poświęconych pamięci osób zasłużonych dla Ogrodu.

9. Ubytki roślin wskutek ciężkiej zimy 1963/64. Na podstawie przeprowadzonych obserwacji — Rada Naukowa udzieliła wskazówek, dotyczących usunięcia zmarzniętych roślin i zastąpienia ich innymi.

10. Zanieczyszczenie powietrza w Ogrodzie. Dzięki interwencji Kierownictwa Ogrodu i członka Rady dr Z. Fuchsy — Fabrykę Gazów Technicznych przeniesiono na inny teren, zaś Fabryka «Erdal» zabezpieczyła swoje kominy. Aktualną pozostała sprawa zatruwania roślin przez Nową Hutę. Ciężkie chmury od strony wschodniej przynoszą trujące pyły związków siarki, które spowodowały dwukrotnie w r. 1965 w Ogrodzie duże szkody: liście surmii (*Catalpa*) zostały poparzone kwasem siarkowym, w następstwie czego piękny okaz tej rośliny zginął; drugą ofiarą była lipa rosnąca przy siatce Ogrodu od wschodu. Obydwa drzewa zginęły w ciągu paru dni.

Z doświadczenia 4-letniej działalności Rady Naukowej Ogrodu Botanicznego UJ wynika, że może ona z powodzeniem spełniać doniosłą rolę w rozwoju Ogrodu. Plan pracy na okres od 1965—1968 został dokładnie opracowany przez nową Radę, powołaną przez Senat Akademicki w dniu 15 listopada 1965 roku.